

Общество с ограниченной ответственностью

«Спецстройпроект»

Муниципальный контракт № 0101600002824000227

Заказчик: Отдел архитектуры и градостроительства администрации городского округа город Октябрьский Республики Башкортостан

Разработка проектной документации по планировке территории городского округа город Октябрьский Республики Башкортостан с целью размещения линейного объекта: внутриквартальные дороги мкр. Радужный

ПРОЕКТ МЕЖЕВАНИЯ ТЕРРИТОРИИ

МАТЕРИАЛЫ ПО ОБОСНОВАНИЮ

Том 4

2024

Общество с ограниченной ответственностью

«Спецстройпроект»

Муниципальный контракт № 0101600002824000227

Заказчик: Отдел архитектуры и градостроительства администрации
городского округа город Октябрьский Республики Башкортостан

**Разработка проектной документации по планировке территории
городского округа город Октябрьский Республики Башкортостан
с целью размещения линейного объекта: внутриквартальные до-
роги мкр. Радужный**

ПРОЕКТ МЕЖЕВАНИЯ ТЕРРИТОРИИ

МАТЕРИАЛЫ ПО ОБОСНОВАНИЮ

Том 4

Директор

С.В.Митенков

2024

СОДЕРЖАНИЕ

- 1) предложения и обоснование мероприятий по межеванию территории в границах существующих (не изменяемых) и планируемых элементов планировочной структуры, в границах зон планируемого размещения объектов капитального строительства, содержащие, выполненные в соответствии с законодательством Российской Федерации расчеты и обоснования границ земельных участков существующих (сохраняемых) и планируемых объектов капитального строительства с учетом градостроительных регламентов, установленных правилами землепользования и застройки городских округов, городских и сельских поселений Нижегородской области, с учетом зон размещения и параметров разрешенного строительства, реконструкции объектов капитального строительства, установленных проектом планировки территории. Выполняется в виде чертежа в масштабе идентичном чертежу планировки территории и текстовой части;
- 2) предложения по изменению земельно-имущественных отношений с учетом существующих (не изменяемых), существующих (изменяемых) и образуемых земельных участков;
- 3) обоснования предложений для установления границ зон действия публичных сервитутов, обременений и ограничений, предусмотренных законодательством Российской Федерации;

Графическая часть

1. Материалы по обоснованию проекта межевания территории;

СОСТАВ ПРОЕКТА ПЛАНИРОВКИ И МЕЖЕВАНИЯ ТЕРРИТОРИИ

Том 1. Проект планировки территории. Основная часть

Том 2. Проект планировки территории. Материалы по обоснованию. Прилагаемые документы

Том 3. Проект межевания территории. Основная часть

Том 4. Проект межевания территории. Материалы по обоснованию.

Взам. инв. №	Подп. и дата									
Инв. № подл.	Разраб.	Гареева					МК №0101600002824000227 -ПЗ.С	Стадия	Лист	Листов
	Проверил	Иголина						П	3	8
	ГИП	Иголина						ООО «Спецстройпроект»		
						2024				

1) предложения и обоснование мероприятий по межеванию территории в границах существующих (не изменяемых) и планируемых элементов планировочной структуры, в границах зон планируемого размещения объектов капитального строительства, содержащие, выполненные в соответствии с законодательством Российской Федерации расчеты и обоснования границ земельных участков существующих (сохраняемых) и планируемых объектов капитального строительства с учетом градостроительных регламентов, установленных правилами землепользования и застройки городских округов, городских и сельских поселений Московской области, с учетом зон размещения и параметров разрешенного строительства, реконструкции объектов капитального строительства, установленных проектом планировки территории;

Разрабатываемый проект межевания выполнен в отношении территории, расположенной в кадастровом квартале 02:57:051303. Категория земель - земли населенных пунктов.

В проекте межевания территории предусмотрено образование 1 земельный участок из земель государственная собственность на которые не разграничена.

Характеристики образуемых земельных участков приведены в таблице 1

2) предложения по изменению земельно-имущественных отношений с учетом существующих (не изменяемых), существующих (изменяемых) и образуемых земельных участков;

Таблица 1

№	Обозначение образуемого земельного участка	Кадастровый номер существующего земельного участка	Площадь, м ²	Способ образование земельного участка
1	ЗУ 1	02:57:051303	121548.58	Образование ЗУ из земель, государственная собственность на которые не разграничена

Изм.	Кол.уч.	Лист	№ док.	Подп.	Дата	Индв. № подл.	Подп. и дата	Взам. инв. №	Лист	
									4	

Имя точки	X, м	Y, м
:ЗУ1(1)		
н1	625 996,57	1 199 394,92
н2	625 936,84	1 199 456,92
н3	625 959,51	1 199 478,63
н4	625 984,87	1 199 503,01
н5	626 152,24	1 199 665,55
н6	626 211,96	1 199 603,71
н7	626 130,73	1 199 525,12
н1	625 996,57	1 199 394,92
:ЗУ1(2)		
н8	626 378,21	1 199 884,21
н9	626 437,81	1 199 822,50
н10	626 222,19	1 199 613,77
н11	626 162,59	1 199 675,31
н12	626 303,64	1 199 811,87
н8	626 378,21	1 199 884,21
:ЗУ1(3)		
н58	626 923,31	1 200 566,20
н59	626 920,93	1 200 566,03
н60	626 846,20	1 200 473,56
н61	626 843,74	1 200 469,92
н62	626 840,74	1 200 463,37
н63	626 839,28	1 200 454,20
н64	626 924,76	1 200 455,23
н58	626 923,31	1 200 566,20
:ЗУ1(4)		
н65	626 614,34	1 200 112,62
н66	626 829,46	1 200 320,48
н67	626 888,91	1 200 259,56
н68	626 673,75	1 200 051,30
н65	626 614,34	1 200 112,62
:ЗУ1(5)		
н69	627 021,29	1 200 673,19
н70	627 020,39	1 200 680,15
н71	627 018,79	1 200 685,06
н72	626 938,12	1 200 586,22
н73	626 937,98	1 200 581,60
н74	627 023,27	1 200 582,01
н69	627 021,29	1 200 673,19
:ЗУ1(6)		
н75	627 035,30	1 200 687,93
н76	627 036,23	1 200 676,19
н77	627 041,73	1 200 264,84
н78	627 040,76	1 200 257,81
н79	627 039,51	1 200 253,28
н80	627 037,22	1 200 249,40
н81	627 034,77	1 200 247,05
н82	627 025,78	1 200 236,66
н83	626 862,07	1 200 078,27
н84	626 741,64	1 199 963,07
н85	626 744,41	1 199 960,16
н86	626 712,59	1 199 928,88
н87	626 701,29	1 199 916,18
н88	626 700,96	1 199 912,01
н89	626 696,63	1 199 907,80
н90	626 692,48	1 199 907,76
н91	626 684,06	1 199 901,64
н92	626 530,53	1 199 752,97
н93	626 338,30	1 199 566,76

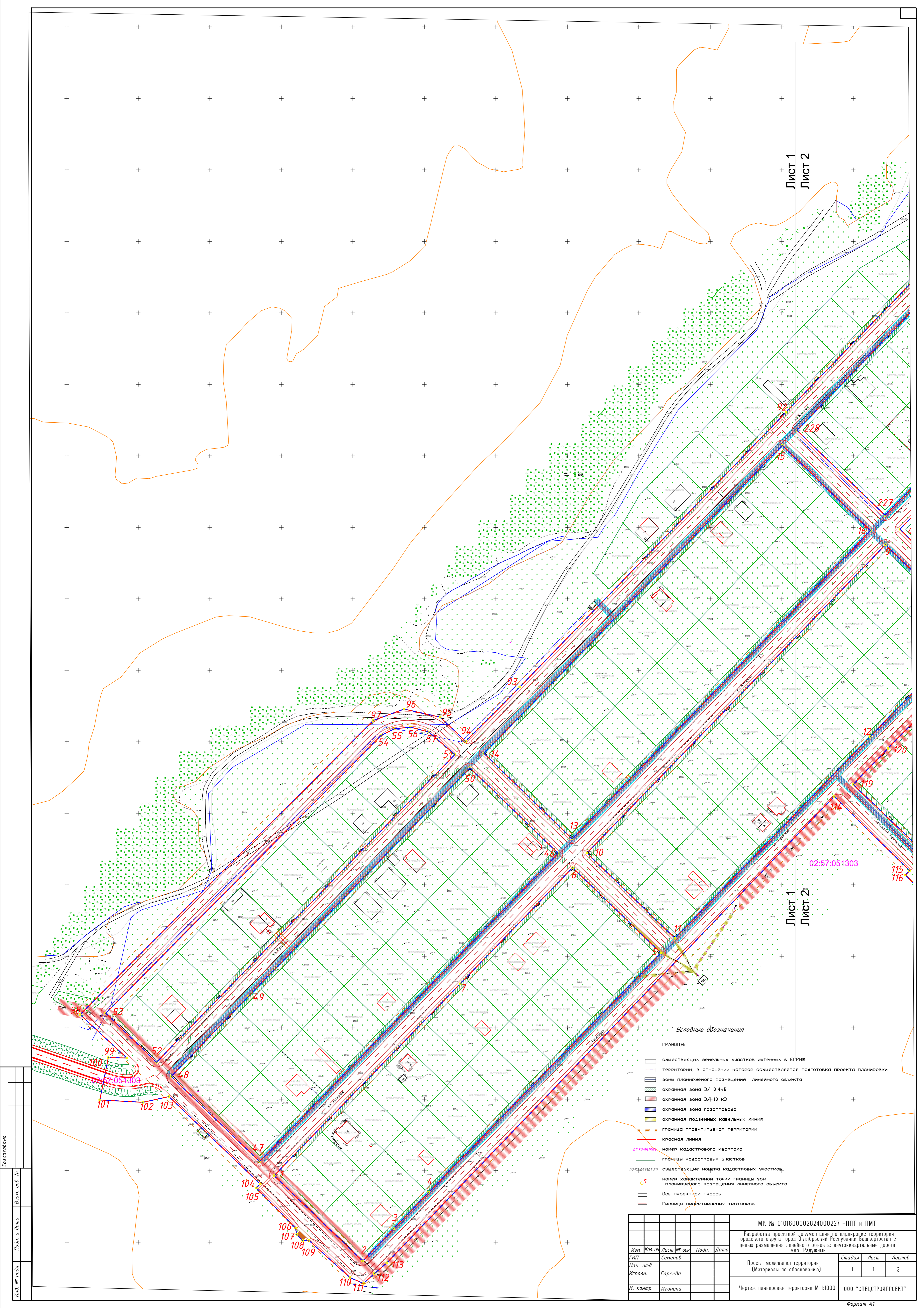
Имя точки	X, м	Y, м
н94	626 300,23	1 199 529,00
н95	626 317,25	1 199 511,09
н96	626 322,91	1 199 485,87
н97	626 314,88	1 199 464,23
н98	626 109,23	1 199 259,29
н99	626 078,84	1 199 292,00
н100	626 079,08	1 199 279,05
н101	626 049,51	1 199 273,11
н102	626 047,85	1 199 303,17
н103	626 051,88	1 199 321,39
н104	625 990,71	1 199 385,23
н105	625 987,97	1 199 382,58
н106	625 959,90	1 199 409,93
н107	625 955,46	1 199 410,79
н108	625 951,15	1 199 414,92
н109	625 951,25	1 199 419,35
н110	625 925,20	1 199 448,08
н111	625 921,19	1 199 457,54
н112	625 928,08	1 199 465,00
н113	625 935,54	1 199 473,82
н114	626 261,79	1 199 786,63
н115	626 209,91	1 199 839,31
н116	626 206,78	1 199 836,20
н117	626 195,27	1 199 847,85
н118	626 210,05	1 199 862,57
н119	626 270,23	1 199 799,99
н120	626 295,42	1 199 824,31
н121	626 332,43	1 199 860,23
н122	626 207,06	1 199 990,15
н123	626 203,07	1 199 986,25
н124	626 191,53	1 199 997,67
н125	626 206,44	1 200 011,37
н126	626 342,67	1 199 869,78
н127	626 403,81	1 199 929,07
н128	626 290,68	1 200 047,08
н129	626 308,00	1 200 063,73
н130	626 318,74	1 200 052,20
н131	626 312,03	1 200 045,79
н132	626 414,42	1 199 939,23
н133	626 528,29	1 200 050,86
н134	626 528,29	1 200 055,52
н135	626 533,05	1 200 060,05
н136	626 537,13	1 200 059,96
н137	626 545,74	1 200 066,80
н138	626 763,42	1 200 278,37
н139	626 825,66	1 200 338,35
н140	626 824,24	1 200 438,23
н141	626 816,15	1 200 438,60
н142	626 809,55	1 200 439,44
н143	626 803,63	1 200 441,39
н144	626 795,55	1 200 445,38
н145	626 784,92	1 200 453,35
н146	626 751,40	1 200 480,85
н147	626 746,17	1 200 484,14
н148	626 740,16	1 200 486,48
н149	626 733,68	1 200 487,31
н150	626 571,77	1 200 487,03
н151	626 469,49	1 200 487,24
н152	626 460,91	1 200 488,01

Имя точки	X, м	Y, м
н153	626 450,97	1 200 490,86
н154	626 446,31	1 200 493,30
н155	626 412,84	1 200 460,71
н156	626 405,15	1 200 468,62
н157	626 572,76	1 200 632,96
н158	626 589,95	1 200 646,55
н159	626 613,97	1 200 662,67
н160	626 644,26	1 200 675,61
н161	626 668,38	1 200 682,53
н162	626 685,68	1 200 685,77
н163	626 697,22	1 200 687,33
н164	626 715,41	1 200 688,75
н165	626 760,37	1 200 688,60
н166	626 760,52	1 200 693,15
н167	626 969,09	1 200 693,12
н168	626 978,01	1 200 692,22
н169	626 986,49	1 200 689,42
н170	626 996,92	1 200 683,74
н171	627 021,36	1 200 713,15
н172	627 029,74	1 200 699,71
н173	627 034,14	1 200 698,05
н174	627 036,80	1 200 692,00
н75	627 035,30	1 200 687,93
:ЗУ1(7)		
н175	626 921,36	1 200 590,62
н176	626 987,03	1 200 671,06
н177	626 982,65	1 200 673,94
н178	626 976,30	1 200 676,53
н179	626 971,00	1 200 677,41
н180	626 949,14	1 200 677,48
н181	626 839,74	1 200 676,84
н182	626 716,66	1 200 677,39
н183	626 682,88	1 200 673,60
н184	626 655,39	1 200 666,77
н185	626 643,43	1 200 662,83
н186	626 619,96	1 200 651,93
н187	626 604,54	1 200 642,82
н188	626 584,10	1 200 627,72
н189	626 572,26	1 200 616,72
н190	626 560,84	1 200 605,74
н191	626 568,04	1 200 603,63
н192	626 575,79	1 200 603,07
н193	626 892,69	1 200 603,01
н194	626 899,33	1 200 602,16
н195	626 906,04	1 200 600,22
н196	626 914,06	1 200 596,04
н197	626 916,95	1 200 594,34
н175	626 921,36	1 200 590,62
:ЗУ1(8)		
н198	626 824,27	1 200 454,31
н199	626 824,59	1 200 461,44
н200	626 827,74	1 200 473,06
н201	626 831,59	1 200 480,38
н202	626 911,29	1 200 578,62
н203	626 905,82	1 200 582,85
н204	626 898,01	1 200 586,30
н205	626 891,70	1 200 587,35
н206	626 572,40	1 200 587,28
н207	626 566,48	1 200 587,81
н208	626 554,79	1 200 591,01
н209	626 549,18	1 200 594,03
н210	626 458,81	1 200 505,27
н211	626 464,42	1 200 503,51

Имя точки	X, м	Y, м
н212	626 474,42	1 200 503,18
н213	626 734,95	1 200 503,59
н214	626 745,25	1 200 501,60
н215	626 756,69	1 200 496,74
н216	626 763,03	1 200 491,73
н217	626 803,13	1 200 459,35
н218	626 812,64	1 200 455,20
н219	626 820,08	1 200 454,26
н198	626 824,27	1 200 454,31
:ЗУ1(9)		
н13	626 232,14	1 199 603,42
н14	626 291,91	1 199 541,70
н15	626 507,34	1 199 750,36
н16	626 447,62	1 199 811,93
н13	626 232,14	1 199 603,42
:ЗУ1(10)		
н17	626 939,49	1 200 440,94
н18	626 941,64	1 200 304,98
н19	626 940,82	1 200 297,80
н20	626 934,02	1 200 283,72
н21	626 929,32	1 200 277,93
н22	626 909,99	1 200 259,25
н23	626 969,37	1 200 197,82
н24	627 016,75	1 200 243,57
н25	627 026,90	1 200 260,80
н26	627 027,57	1 200 268,84
н27	627 025,03	1 200 442,14
н17	626 939,49	1 200 440,94
:ЗУ1(11)		
н28	626 937,56	1 200 566,38
н29	626 939,28	1 200 455,26
н30	627 024,84	1 200 456,64
н31	627 023,34	1 200 566,49
н28	626 937,56	1 200 566,38
:ЗУ1(12)		
н32	626 841,20	1 200 330,24
н33	626 899,32	1 200 270,63
н34	626 924,04	1 200 297,29
н35	626 926,65	1 200 307,09
н36	626 924,11	1 200 439,77
н37	626 839,88	1 200 439,11
н38	626 841,40	1 200 346,46
н32	626 841,20	1 200 330,24
:ЗУ1(13)		
н39	626 388,96	1 199 894,38
н40	626 448,70	1 199 832,71
н41	626 491,34	1 199 874,04
н42	626 663,26	1 200 040,72
н43	626 603,57	1 200 102,27
н44	626 588,41	1 200 087,61
н45	626 415,45	1 199 920,07
н39	626 388,96	1 199 894,38
:ЗУ1(14)		
н46	626 221,99	1 199 593,56
н47	626 006,46	1 199 384,78
н48	626 065,98	1 199 323,06
н49	626 121,80	1 199 376,86
н50	626 281,80	1 199 531,88
н46	626 221,99	1 199 593,56
:ЗУ1(15)		
н51	626 291,10	1 199 521,41
н52	626 075,89	1 199 312,74
н53	626 110,16	1 199 277,19

Имя точки	X, м	Y, м
н54	626 304,50	1 199 469,80
н55	626 309,07	1 199 479,20
н56	626 310,26	1 199 490,35
н57	626 306,78	1 199 503,25
н51	626 291,10	1 199 521,41
:3У1(16)		
н220	626 899,05	1 200 249,28
н221	626 698,33	1 200 054,29
н222	626 684,16	1 200 040,61
н223	626 743,76	1 199 979,11

Имя точки	X, м	Y, м
н224	626 925,82	1 200 155,65
н225	626 958,75	1 200 187,66
н220	626 899,05	1 200 249,28
:3У1(17)		
н226	626 673,41	1 200 030,45
н227	626 458,39	1 199 822,24
н228	626 517,87	1 199 760,60
н229	626 613,39	1 199 852,92
н230	626 733,25	1 199 969,15
н226	626 673,41	1 200 030,45



Лист 1
Лист 2

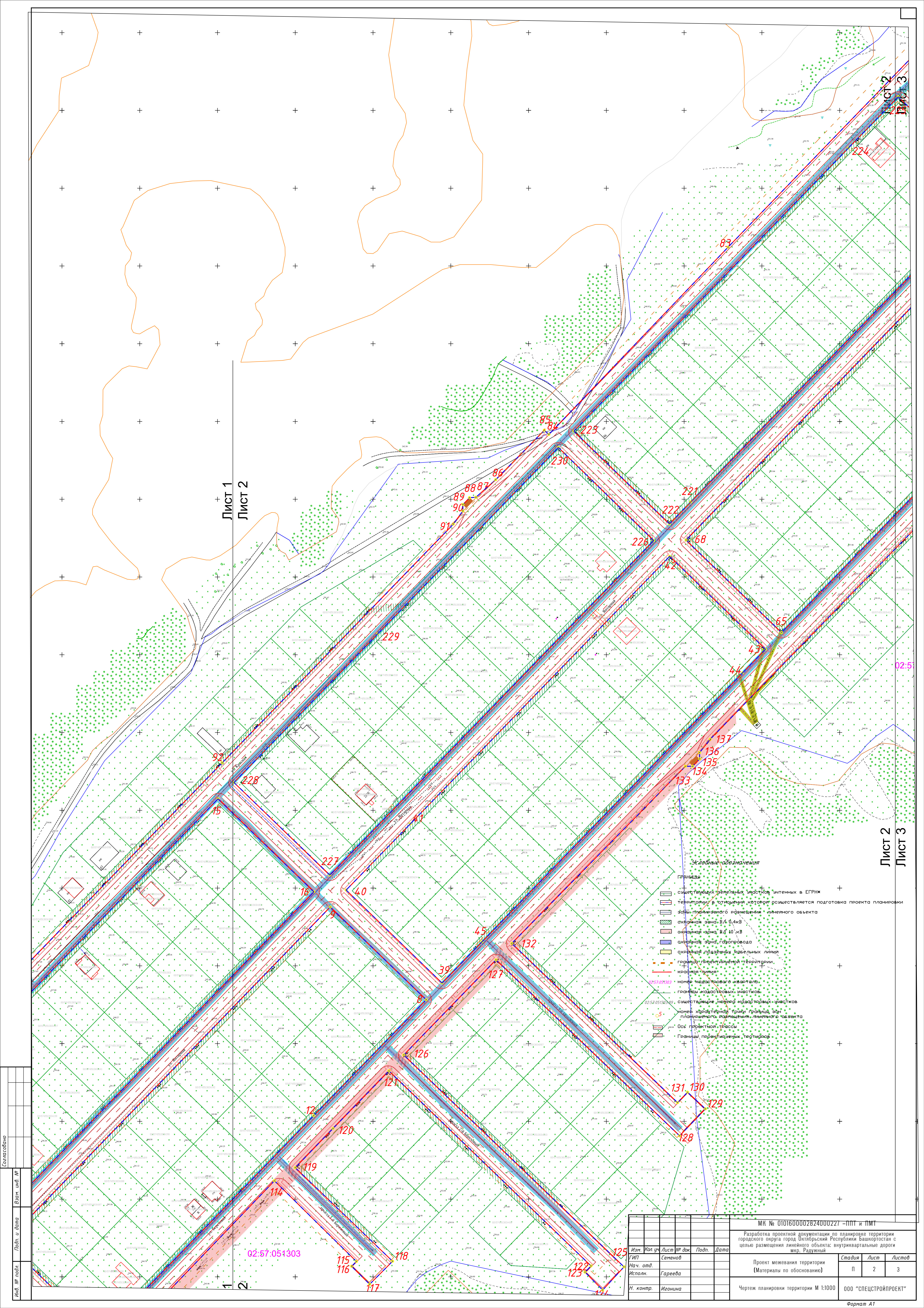
Лист 1
Лист 2

Условные обозначения

- ГРАНИЦЫ**
- существующих земельных участков зятенных в ЕГРН
 - территории, в отношении которых осуществляется подготовка проекта планировки
 - зоны планировочного размещения линейного объекта
 - охранный зона ВЛ 0,4кВ
 - охранный зона ВЛ-10 кВ
 - охранный зона газопровода
 - охранный подземных кабельных линия
 - граница проектируемой территории
 - красная линия
 - номер кадастрового квартала
 - границы кадастровых участков
 - существующие номера кадастровых участков
 - номер характерной точки границы зон планировочного размещения линейного объекта
 - ось проектная трассы
 - Границы проектируемых тротуаров

МК № 0101600002824000227 – ППТ и ПМТ					
Разработка проектной документации по планировке территории городского округа город Октябрьский Республики Башкортостан с целью размещения линейного объекта: внутриквартальные дороги мкр. Радужный					
Изм.	Кол. ч.	Лист № док.	Подп.	Дата	
ГИП	Семенов				
Нач. отд.					
Исполн.	Гареева				
Н. контр.	Иголина				
Проект межевания территории (Материалы по обоснованию)				Стадия	Лист
				П	1
					3
Чертеж планировки территории М 1:1000				ООО "СПЕЦСТРОЙПРОЕКТ"	
Формат А1					

Составлено
Взам. инв. №
Подп. и дата
Инд. № подл.



Лист 1
Лист 2

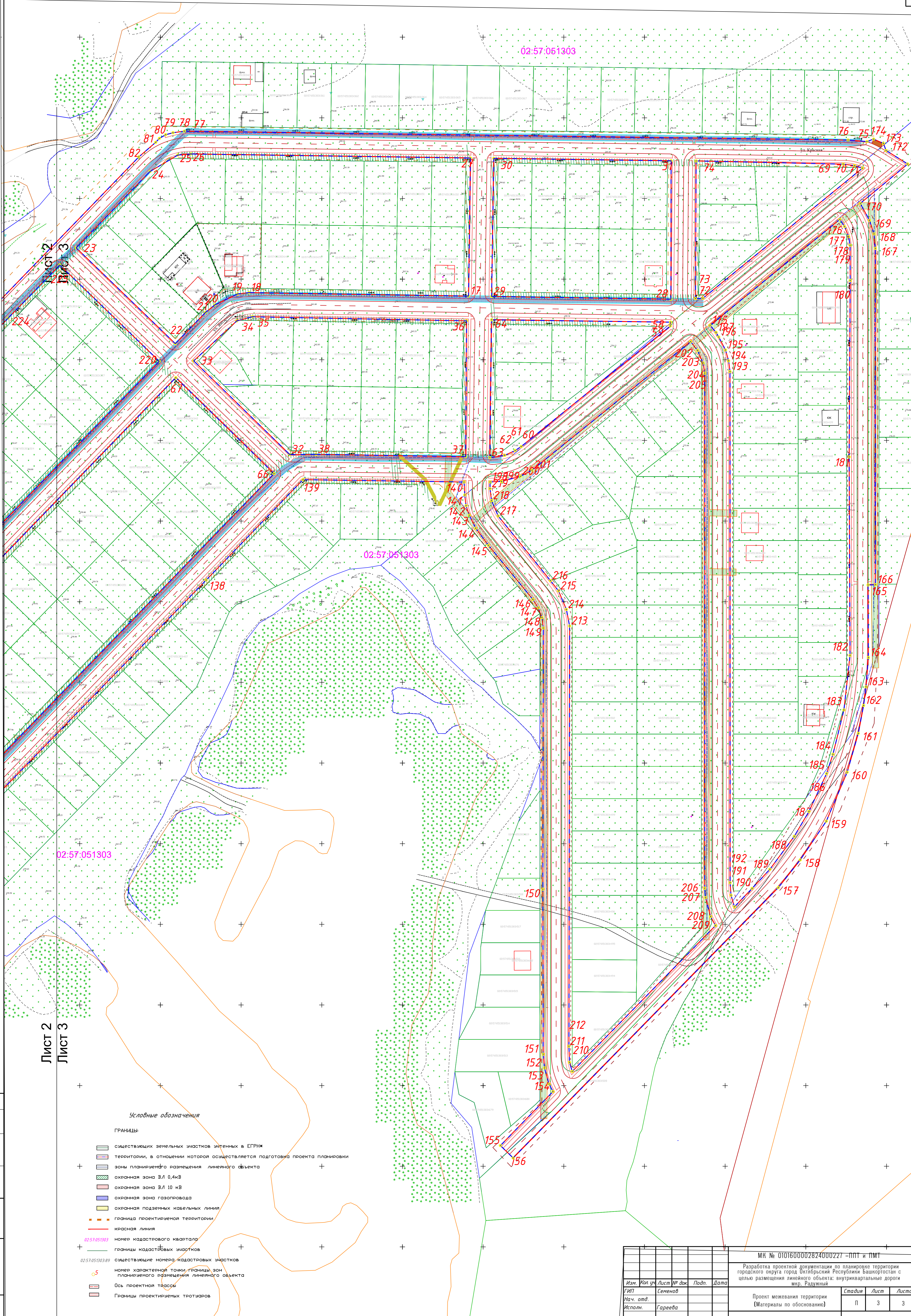
Лист 2
Лист 3

Лист 2
Лист 3

- Условные обозначения**
- Границы существующих земельных участков, занятых в ЕГРН
 - территории, в отношении которой осуществляется подготовка проекта планировки
 - зоны планировочного разделения линейного объекта
 - охранная зона ВЛ 0,4кВ
 - охранная зона ВЛ 10кВ
 - охранная зона газопровода
 - охранная зона кабельных линий
 - границы проектируемой территории
 - красная линия
 - номер кадастрового квартала
 - границы кадастровых участков
 - существующие номера кадастровых участков
 - номер характерной точки границы зон планировочного разделения линейного объекта
 - Ось проектной трассы
 - Границы проектируемых территорий

02:57:051303

МК № 0101600002824000227 – ППТ и ПМТ			
Разработка проектной документации по планировке территории городского округа город Октябрьский Республики Башкортостан с целью размещения линейного объекта: внутриквартальные дороги мкр. Радужный			
Изм.	Кол. ч.	Лист № док.	Подп.
Гип	Семенов		
Нач. отд.	Исполн.	Стадия	Лист
Исполн.	Гареева	П	2
Н. контр.	Иголина	Чертеж планировки территории М 1:1000	
		ООО "СПЕЦСТРОЙПРОЕКТ"	
Формат А1			



Лист 2
Лист 3

Условные обозначения

ГРАНИЦЫ

- существующих земельных участков зятенных в ЕГРН
- территории, в отношении которой осуществляется подготовка проекта планировки
- зоны планировочного размещения линейного объекта
- охранная зона ВЛ 0,4кВ
- охранная зона ВЛ 10 кВ
- охранная зона газопровода
- охранная подземных кабельных линий
- граница проектируемой территории
- красная линия
- номер кадастрового квартала
- границы кадастровых участков
- существующие номера кадастровых участков
- номер характерной точки границы зон планировочного размещения линейного объекта
- ось проектной трассы
- Границы проектируемых тротуаров

МК № 0101600002824000227 - ПП и ПМТ			
Разработка проектной документации по планировке территории городского округа город Октябрьский Республики Башкортостан с целью размещения линейного объекта: внутриквартальные дороги мкр. Радужный			
Изм.	Кол. ч.	Лист № док.	Подп.
Г/ИП	Семенов		
Нач. отд.			
Исполн.	Гареева		
Н. контр.	Иголина		
Проект межевания территории (Материалы по обоснованию)		Стадия	Лист
		П	3
Чертеж планировки территории М 1:1000		Листов 3	
ООО "СПЕЦСТРОЙПРОЕКТ"			